



TREKHAKEN - ATTELAGES

n.v. G. DECONINCK
Molenwegel, 21
8790 Waregem - België
☎ 056 / 60 42 12 (5 l.)

TREKHAAK N°: 96

voor : NISSAN King Cab 09/1989 - 02/1998

SAMENSTELLING :

- 1 trekhaak
- 1 bolhouder - zweestuk
- 1 bol Ø 50 compleet
- 2 moeren met bouten M 14-35 } (*) of escamotabel
- 6 moeren met bouten M12-30 (A-D-E) } T35
- 2 moeren met bouten M10-30 (B)
- 2 moeren met bouten M10-40 (C)
- 6 rondsels 40-12-4 (A-D-E)
- 2 rondsels 60-12 (B)
- 2 rondsels 60/25-12 (C)
- 4 borgrondsels Ø 10 (B-C)
- 6 borgrondsels Ø 12 (A-D-E)
- 2 borgrondsels Ø 14 (*)

MONTAGEHANDLEDING :

- 1/ Reservewiel wegnemen.
- 2/ Trekhaak plaatsen met : A en C tegen onderkant chassisbalken ; A past met voorziene grote gaten, bouten met rondsels in chassis plaatsen en trekhaak bevestigen ; E en D op gaten in zijwand bumperdraagstukken ; B tegen voorkant bumper.
- 3/ Punten B en C doorboren (Ø 10,5).
- 4/ Alle bouten met rondsels plaatsen en bevestigen. Monteren van * en alles degelijk vastschroeven.
- 5/ Reservewiel terugplaatsen.

ATTELAGE N°: 96

pour : NISSAN King Cab 09/1989 - 02/1998

COMPOSITION :

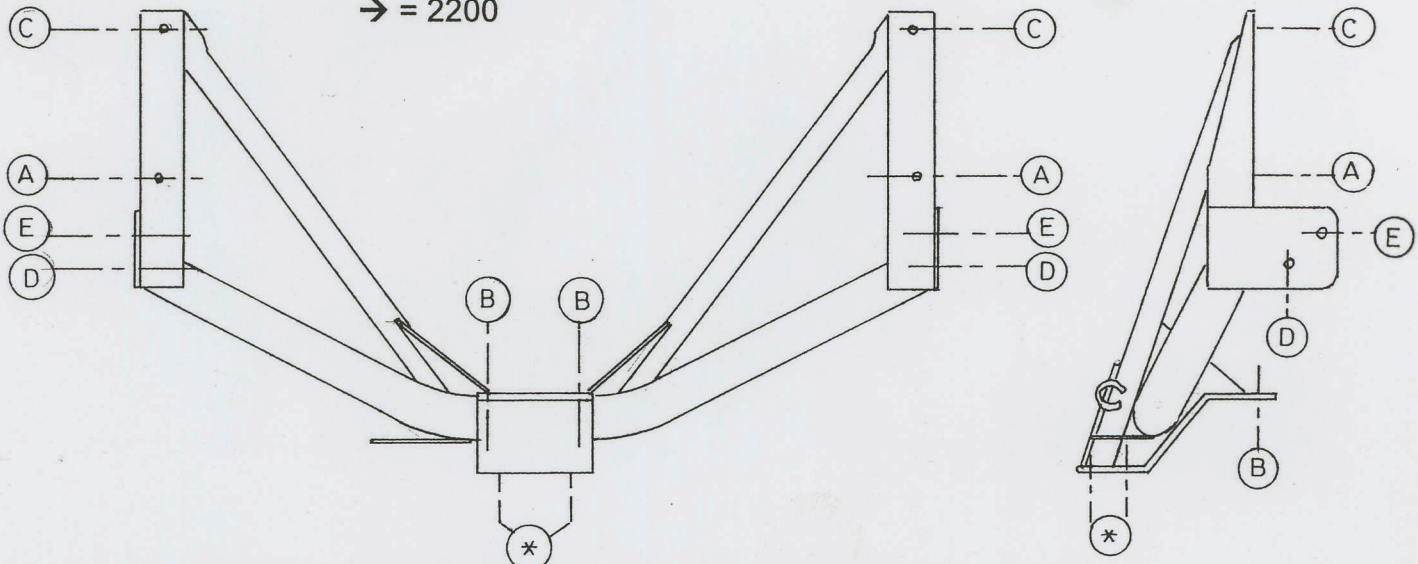
- 1 Attelage
- 1 Equerre porte-boule
- 1 Boule Ø 50 complète
- 2 Ecrous avec boulons M 14-35 } (*) ou l'escamotable
- 6 écrous avec boulons M12-30 (A-D-E) } T35
- 2 écrous avec boulons M10-30 (B)
- 2 écrous avec boulons M10-40 (C)
- 6 rondelles 40-12-4(A-D-E)
- 2 rondelles 60-12 (B)
- 2 rondelles 60/25-12 (C)
- 4 rondelles de sécurité Ø 10 (B-C)
- 6 rondelles de sécurité Ø 12 (A-D-E)
- 2 rondelles de sécurité Ø 14 (*)

MANUEL DE MONTAGE :

- 1/ Enlever la roue de rechange.
- 2/ Positionner l'attelage avec : A et C contre le dessous des poutres de chassis ; A va sur les grand trous prévus ; mettre les boulons avec rondelles dans le chassis et fixer l'attelage ; E et D sur les trous dans le côté des supports de pare-chocs ; B contre l'avant du pare-chocs.
- 3/ Forer les points B et C (Ø 10,5).
- 4/ Mettre et fixer tous les boulons avec rondelles. Monter le * et bien serrer le tout.
- 5/ Remettre la roue de rechange.

De door GDW gebruikte verf is enkel een grondlaag. Het is noodzakelijk na montage de trekhaak te voorzien van een extra beschermlaag. GDW a mis seulement une couche de peinture primaire. Il est nécessaire d'appliquer encore une couche supplémentaire après montage.

D = 11,50
S = 75
→ = 2200



N.B. (*) standaard uitrustingen (kunnen vervangen worden door originele aanpasstukken)
équipements standard (peuvent être remplacer par des pièces d'adaptation d'origine)